



PROMOCIÓN PIONEROS ABIERTA

<https://avecotec.es/>

Qué es AVECoTEC

- Asociación de vecinos y comerciantes
- **Sin ánimo de lucro**
- **Sin adscripción política** alguna
- Creada para
 - Agrupar a un número suficiente de vecinos interesados en ampliar la cobertura de los **servicios de seguridad privada en proximidad**
 - Actuar como **interlocutor** ante instituciones y organizaciones
 - Promover las **relaciones sociales y vecinales** entre los habitantes de las nuevas zonas en desarrollo
 - **Visibilizar y dinamizar el comercio y las empresas** que operan en la zona de influencia

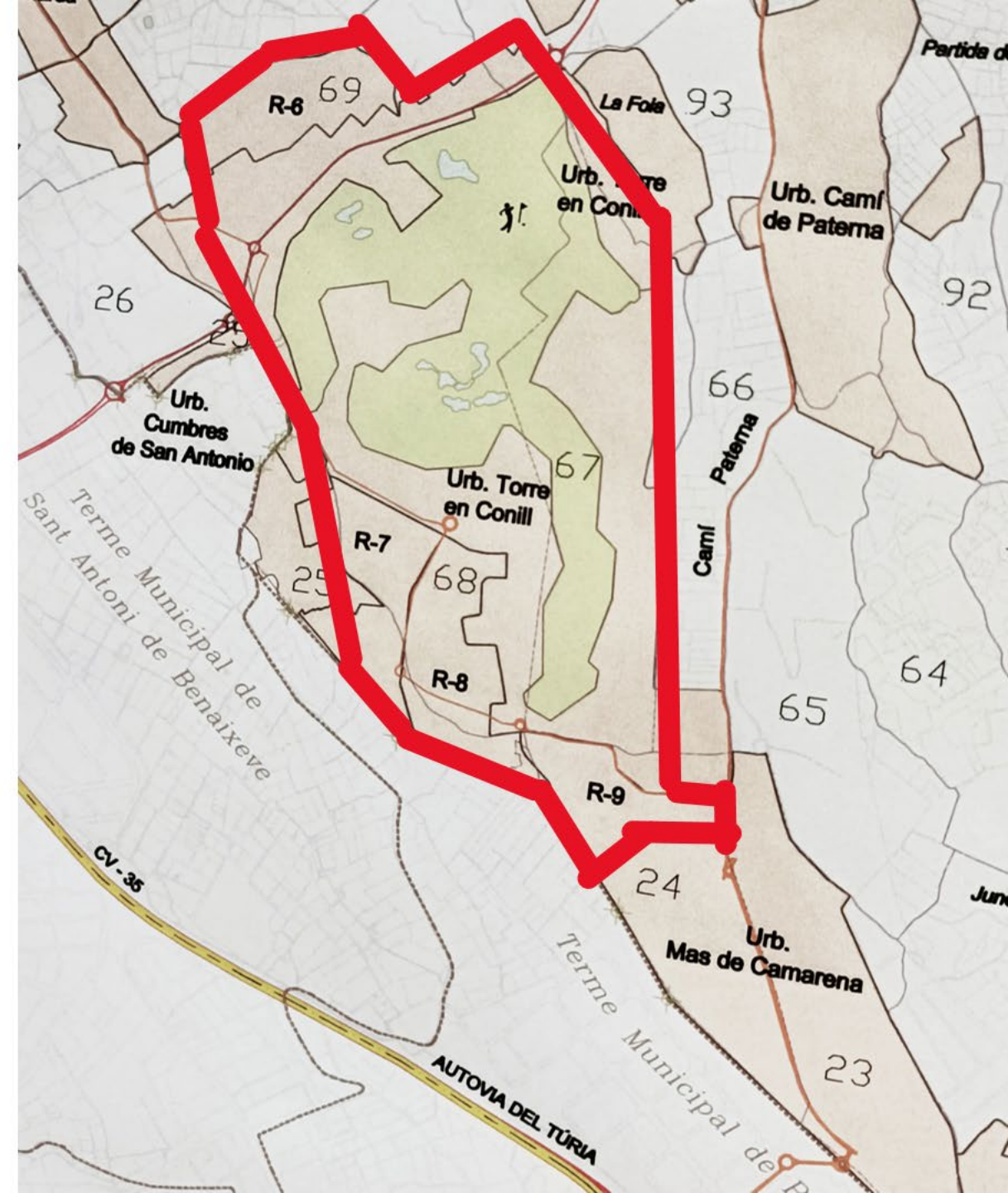
Qué es AVECoTEC

- Zona de influencia

(Torre en Conill, R6, R7, R8, R9)

- Página web:

<https://avecotec.es/>



Actividades de AVeCoTEC


- Para VECINOS
 - **Servicios de seguridad privada (opcional)**
 - **Información** sobre servicios y productos de **comercios**/empresas que operan en la zona
 - **Participación en eventos**, actividades sociales, lúdicas...
 - **Interlocución** con instituciones
 - **Otros** servicios (eventualmente)
- Para COMERCIOS/EMPRESAS
 - **Visibilidad** de sus productos/servicios
 - **Participación/visibilidad** en **organización de eventos** y actividades sociales, lúdicas, deportivas...
 - **Interlocución** con instituciones
 - **Servicios de seguridad privada (opcional)**
 - **Otros** servicios (eventualmente)

Cuota de alta como asociado

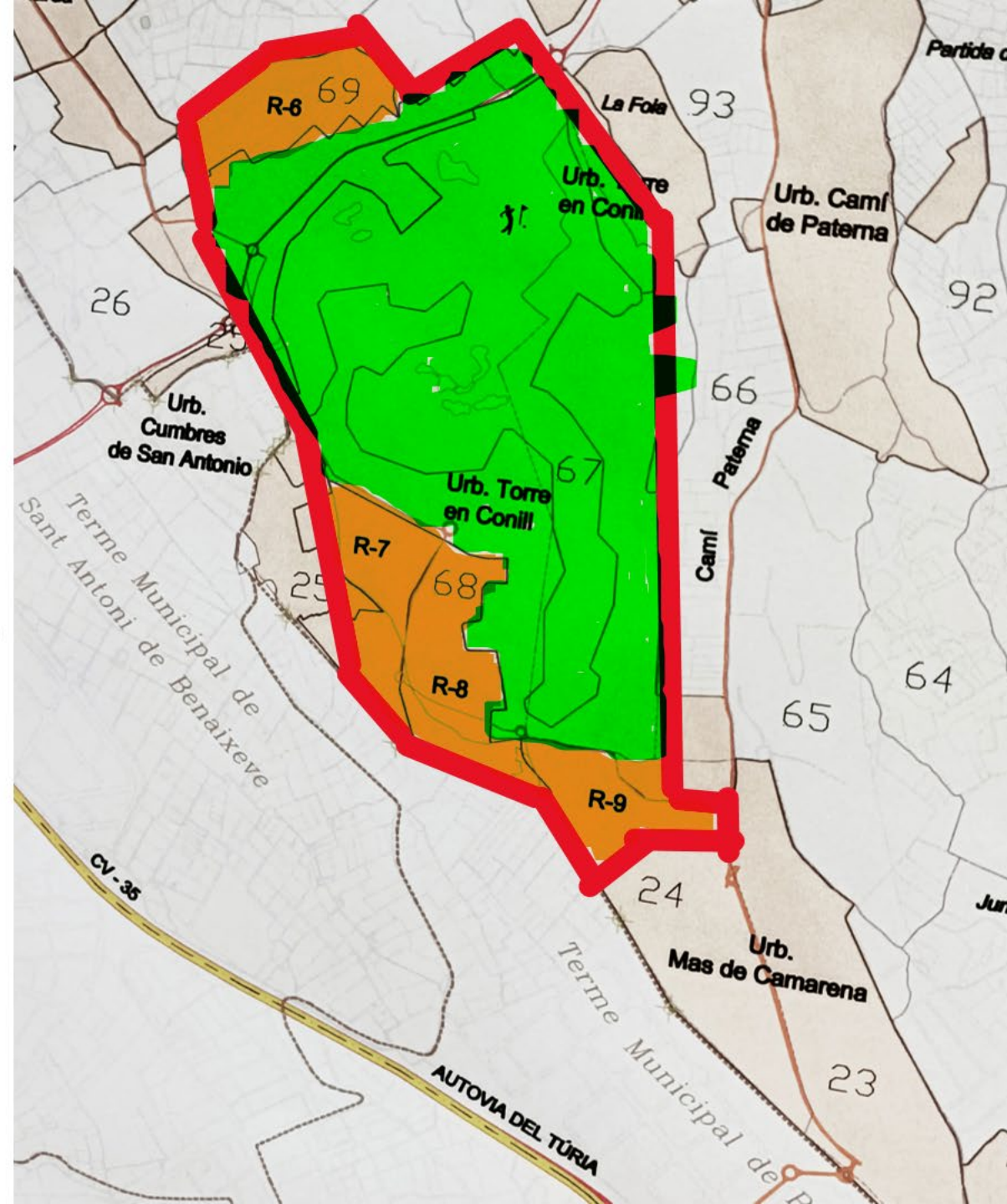
- **1 pago anual de 60€ (normalmente en enero)**
- *Se destina a cubrir los siguientes costes:*
 - *Gastos de comunicación (página web, notas informativas, buzzoneos...)*
 - *Gastos de administración (contabilidad, declaraciones IVA, gestión de cobros y pagos...)*
 - *Gestión de datos LOPD*
 - *Organización de eventos sociales, lúdicos, deportivos, culturales...*
 - *Gestiones administrativas (Generalitat, Ayuntamiento...)*
 - *Gastos financieros (cuenta bancaria, cobro o devolución de recibos...)*

Seguridad privada

- Zonas de ampliación de la cobertura de los servicios de seguridad privada de proximidad

 (R6, R7, R8, R9) (zona de ampliación)

 Torre en Conill (Ya cubierto)



AVECOTEC

Asociación de Vecinos y Comerciantes de Torre En Conill

Acciones realizadas hasta ahora

- Promoción de la iniciativa entre vecinos (Grupo Whatsapp)
- Constitución de asociación de vecinos y comerciantes
- Inscripción en los registros de la GV y Ayuntamiento de Bétera
- Planificación de actividades sociales, lúdicas y deportivas.
- Solicitud de presupuestos a empresas de seguridad
 - Levantina de Seguridad
 - Securitas
 - Clece
 - Garda
- Comparativa de presupuestos y elección del proveedor
- Análisis de viabilidad (umbral mínimo) y fijación de precios del servicio
- Previsión de la evolución de los precios y condiciones del servicio



Empresa seleccionada

- Levantina de Seguridad
- Razones:
 - Precio altamente competitivo
 - Mayor flexibilidad horaria (desde 6 horas/día)
 - Proximidad de refuerzos del servicio (empresa proveedora del servicio en el área de la urbanización Torre en Conill)
 - Facilidades de pago durante la etapa inicial
 - Aportación de placas de identificación de “Vivienda protegida”



Características del servicio

- Ronda discontinua
- Placa de identificación de “vivienda protegida”
(*propiedad de AVeCoTEC*)
- Servicio de acuda ante saltos de alarma
 - Compatible con todos los sistemas de alarma-
(posibilidad de incluir el teléfono del vigilante en
el plan de acción del servicio de alarma – [en el
horario de servicio establecido])
- Acuda y asistencia ante llamadas de socorro
 - Accidentes / Caídas / Problemas de salud
 - Desfibrilador
 - Formación en primeros auxilios
 - Atención en situaciones de riesgo personal
- Apoyo de otras unidades próximas en caso de necesidad



Condiciones del servicio

- Solo se ofrece a miembros de AVECoTEC (*suscripción voluntaria*)
- Contrato de **compromiso anual** con renovaciones cada mes de enero
- Bajas con preaviso de 2 meses
- **Pago mensual** a través de **domiciliación**
- Cuotas:
 - Cuota de alta
 - Se paga una sola vez (mientras se mantenga activa la suscripción)
 - En caso de que el servicio no se active, se devolverá (excepto 7,5€ de gastos de gestión)
 - Cuota de servicio (pago mensual)
 - Precios especiales para **Comunidades de Propietarios** que contraten el servicio conjuntamente
 - Precios especiales para **viviendas y comunidades “pioneras”** (100 primeras viviendas inscritas)



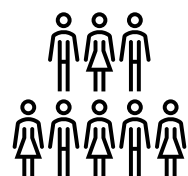
Análisis de precios

- Precio por vivienda protegida
 - Cuota de alta: 75€ (1 sola vez)
 - Cuota mensual: 75 €/mes por vivienda
 - **Promo “pionera” (100 primeras viviendas inscritas):**
 - 68€/mes
 - 20€ cuota de alta del servicio
 - Socio-consolidado (3 años continuados = precio pionero)
- Precio por Comunidad de Propietarios COMPLETA
 - Cuota de alta: 70€ por vivienda (1 sola vez)
 - Cuota mensual: 68€/mes por vivienda
 - **Promo “pionera” (100 primeras viviendas inscritas):**
 - 64€/mes por vivienda
 - 20€/vivienda cuota de alta del servicio
 - Socio-consolidado (3 años continuados = precio pionero)

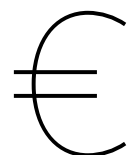
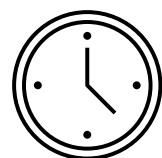


Análisis de precios

- Previsiones de evolución del servicio y el precio en función del número de viviendas suscritas



| | 80 | 100 | 200 | 300 | 400 | 500 | 600 |
|---|----|-----|-----|-----|-----|-----|-----|
| ⌚ | 6 | 8 | 16 | 24 | 24 | 24 | 24 |
| € | 75 | 75 | 75 | 75 | 55 | 42 | 35 |



Como suscribir el servicio

- Alta en la asociación (exclusivamente)
 - Voz común
 - Ventajas en actividades organizadas por la asociación
 - Coste: 60€ año
 - Transferencia + Documento de domiciliación
- Alta en la asociación + suscripción al servicio de seguridad
 - Ventajas de pertenencia a la asociación
 - Promo pionera:
 - Alta en asociación: 5€ por mes hasta diciembre
 - Alta en seguridad: 20 (solo 1 vez)
 - Cuota mensual (seguridad)
 - Solo a partir del inicio del servicio. Coste según tipo de suscripción
 - Transferencia + Documento de alta + documento de domiciliación

Promoción “**Vivienda/Comunidad Pionera**”

- Altas de las **100 primeras viviendas inscritas**
- Descuentos sobre la cuota “estándar”
- Remitir por correo electrónico:
 - Formulario de inscripción cumplimentado (dos opciones: vivienda vs. comunidad)
 - Comprobante de transferencia bancaria (importe según la opción escogida)
 - Impreso de domiciliación firmado



Información:

- Mantenerse informado (Whatsapp):



- Instagram: @avecotec
- Website: www.avecotec.es